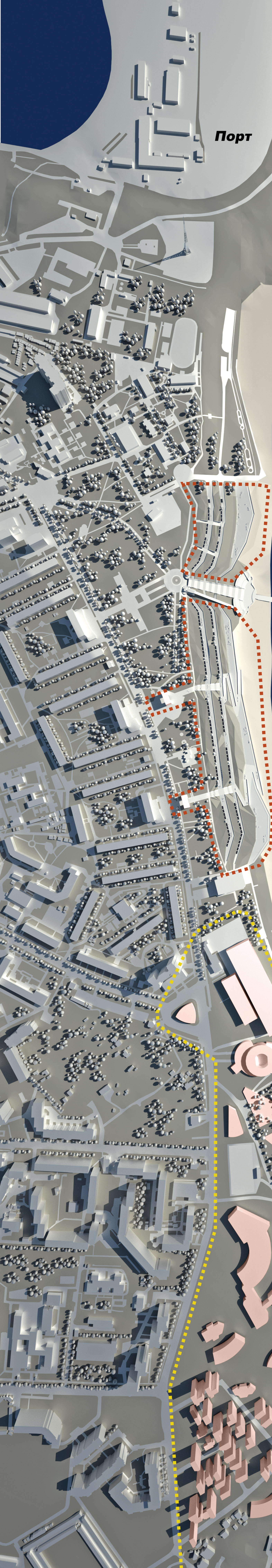
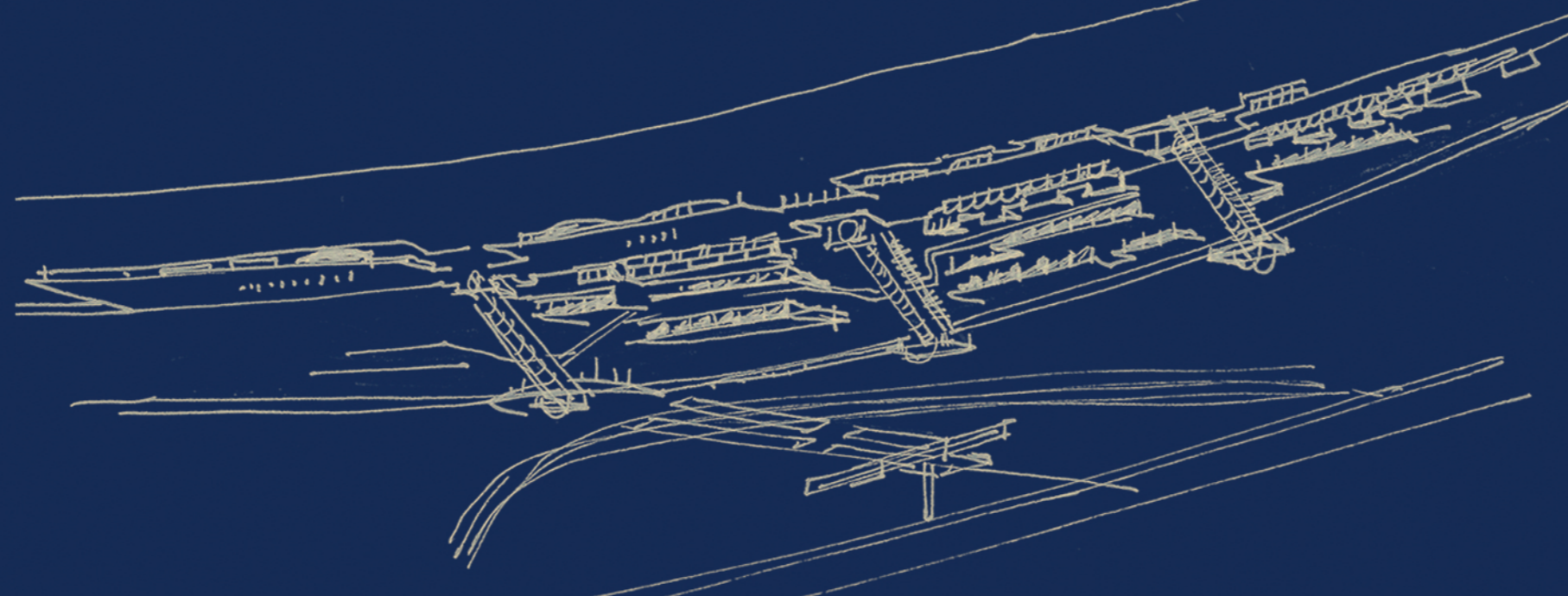


РАЗВИТИЕ ОБЩЕСТВЕННО КУЛЬТУРНОГО ПРОСТРАНСТВА
БЕРЕГОВОЙ ЛИНИИ Г. ИЛЬЧЕВСКА



Порт

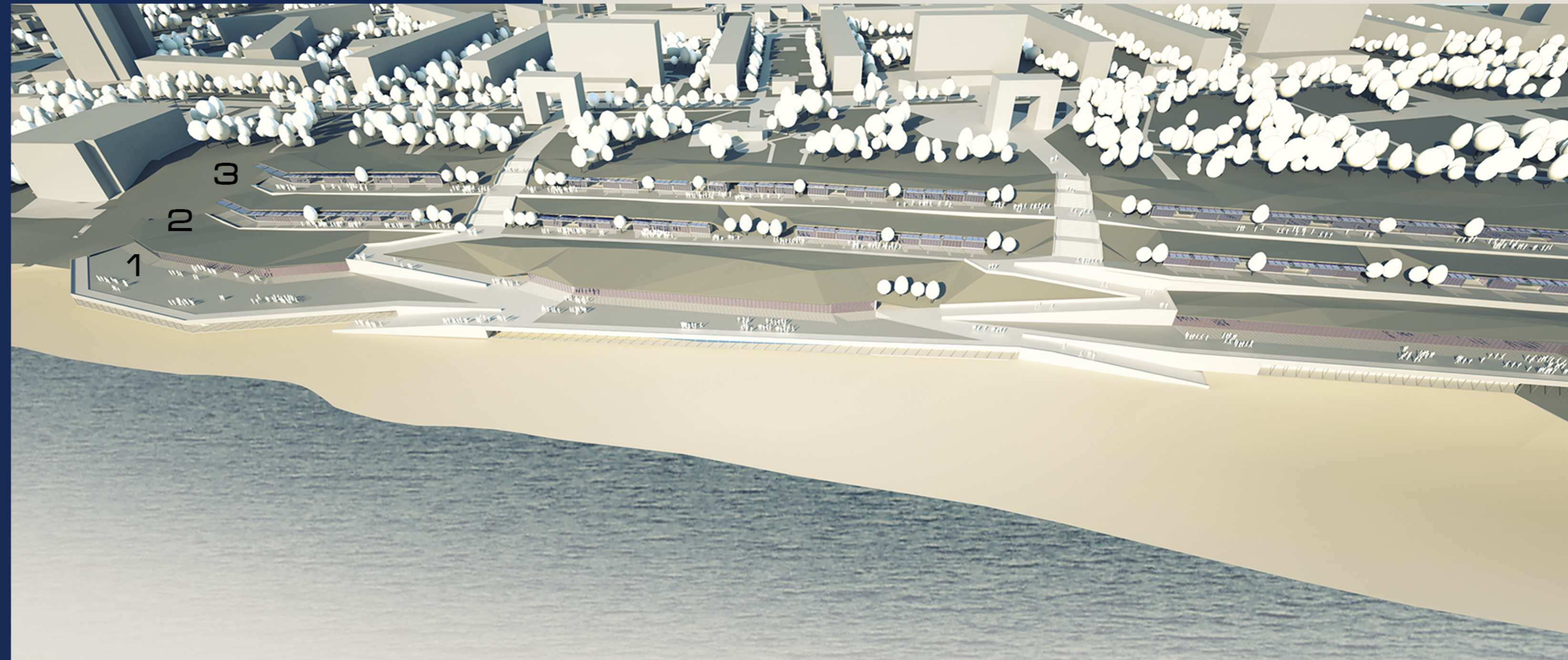
Эскизы



ПОБЕРЕЖЬЕ ГОРОДА ОБЛАДАЕТ ПЕРЕПАДОМ ВЫСОТ В 30 МЕТРОВ В ОСНОВНОЙ ЕГО ЧАСТИ. ПРОЕКТОМ ПРЕДУСМАТРИВАЕТСЯ ВРЕЗКА ЖИЛЫХ, ТОРГОВЫХ И АДМИНИСТРАТИВНЫХ ЯЧЕЕК В РЕЛЬЕФ. ТАКОЙ ПОДХОД ПОЗВОЛЯЕТ НАПОЛНИТЬ ПРИБРЕЖНУЮ ТЕРРИТОРИЮ НЕОБХОДИМОЙ ИНФРАСТРУКТУРОЙ И В ТОЖЕ ВРЕМЯ МАКСИМАЛЬНО СОХРАНЯЕТ ЛАНДШАФТ И ВИДЫ НА МОРЕ. ПОМИМО СТРОЯЩЕЙСЯ ЛЕСТНИЦЫ (№545) В ПРОЕКТЕ СОЗДАНА СВЯЗ ПРИБРЕЖНОЙ ТЕРРИТОРИИ С ПЛАНИРОВОЧНОЙ СТРУКТУРОЙ ГОРОДА ПОСРЕДСТВОМ 2Х ЛЕСТНИЦ ПЕРЕХОДЯЩИХ В ПАНДУС.

В ПРОЕКТЕ НЕ ЗАДЕЙСТВОВАНЫ МНОГОФУНКЦИОНАЛЬНЫЕ БЕРЕГОВЫЕ УКРЕПЛЕНИЯ (№552), АВТОРЫ РЕКОМЕНДУЮТ УМЕНЬШИТЬ ГАБАРИТЫ СООРУЖЕНИЯ, ИЛИ ИСПОЛЬЗОВАТЬ ДРУГИЕ МЕТОДЫ ДЛЯ УКРЕПЛЕНИЯ БЕРЕГА. ТАКИМ ОБРАЗОМ СОХРАНИТЬ ПОЛНОЦЕННЫЙ ГОРОДСКОЙ ПЛЯЖ С ХОРОШИМИ ВИДОВЫМИ ХАРАКТЕРИСТИКАМИ.

ПРОЕКТ СОСТОИТ ИЗ 3-Х УРОВНЕЙ. 1Й УРОВЕНЬ - ПРОМЕНАД ВЫСОТОЙ 4 МЕТРА. В ПОДИУМЕ ПРОМЕНАДА УСТРОЕНЫ НИШИ КОТОРЫЕ МОЖНО ИСПОЛЬЗОВАТЬ ДЛЯ РАЗДЕВАЛОК, МЕЛКОЙ ТОРГОВЛИ И СКЛАДА ИНВЕНТАРЯ. В УРОВНЕ ПРОМЕНАДА НАХОДЯТСЯ ВСТРОЕННЫЕ В РЕЛЬЕФ МАГАЗИНЫ, КАФЕ, РЕСТОРАНЫ И ПОМЕЩЕНИЯ МАЛОГО ПОРТА. УРОВЕНЬ 2 И 3 НАХОДЯТСЯ НА ВЕРШИНЕ СКЛОНА. В НИХ РАСПОЛАГАЮТСЯ ЖИЛЫЕ ЯЧЕЙКИ ДЛЯ ОТДЫХАЮЩИХ.

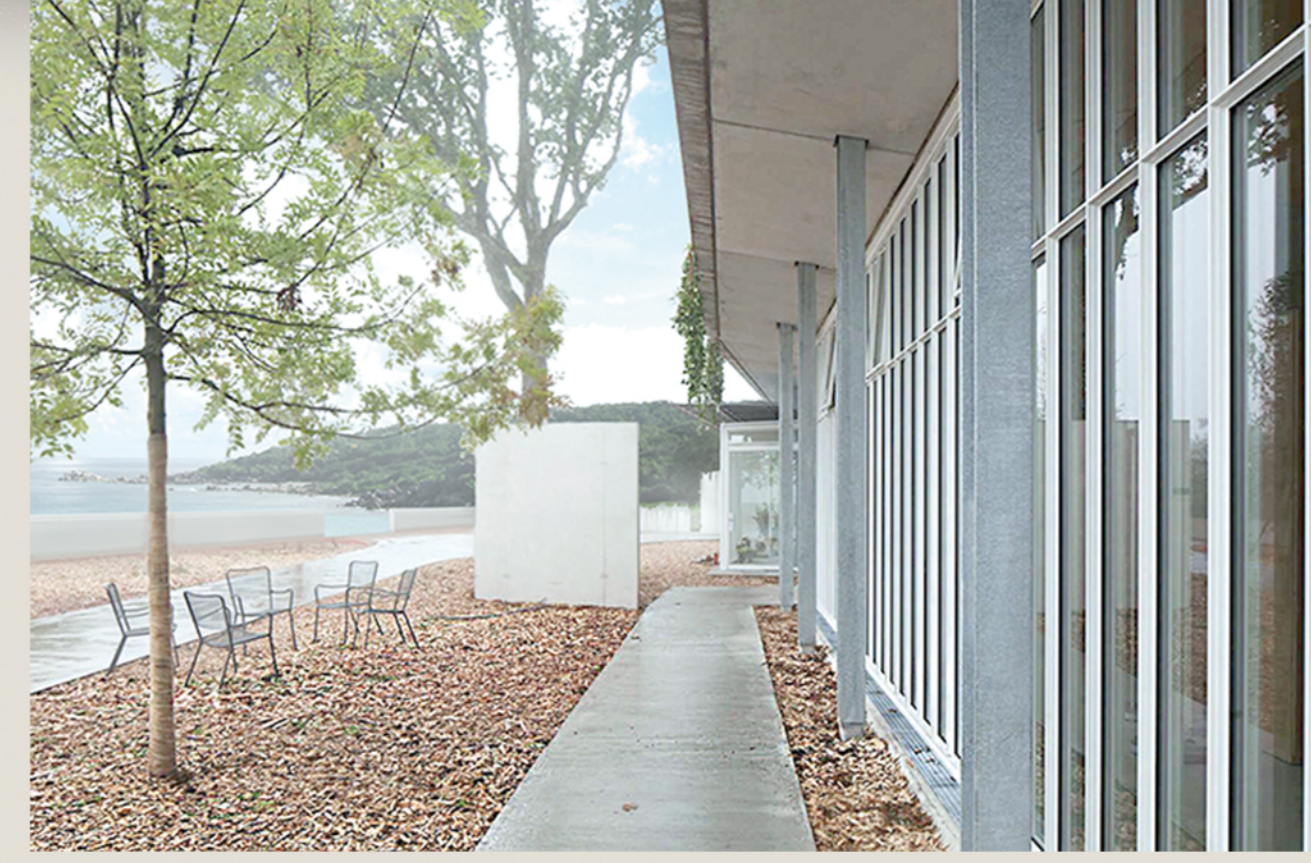


ГАБАРИТЫ ЯЧЕЙКИ

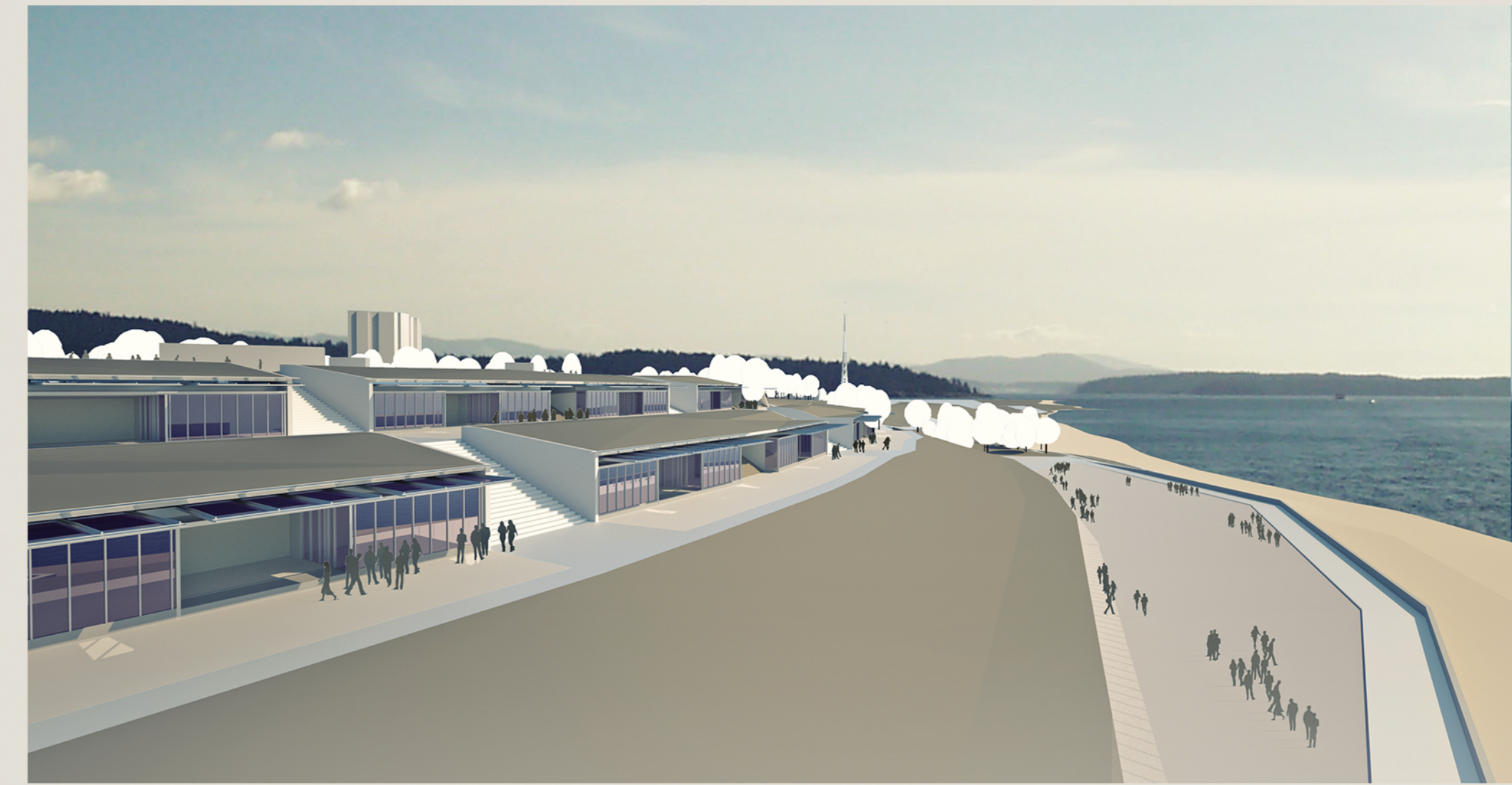
ДЛИНА 11.000
ШИРИНА 6.600
ВЫСОТА 3600

ПЛОЩАДЬ 72 М2

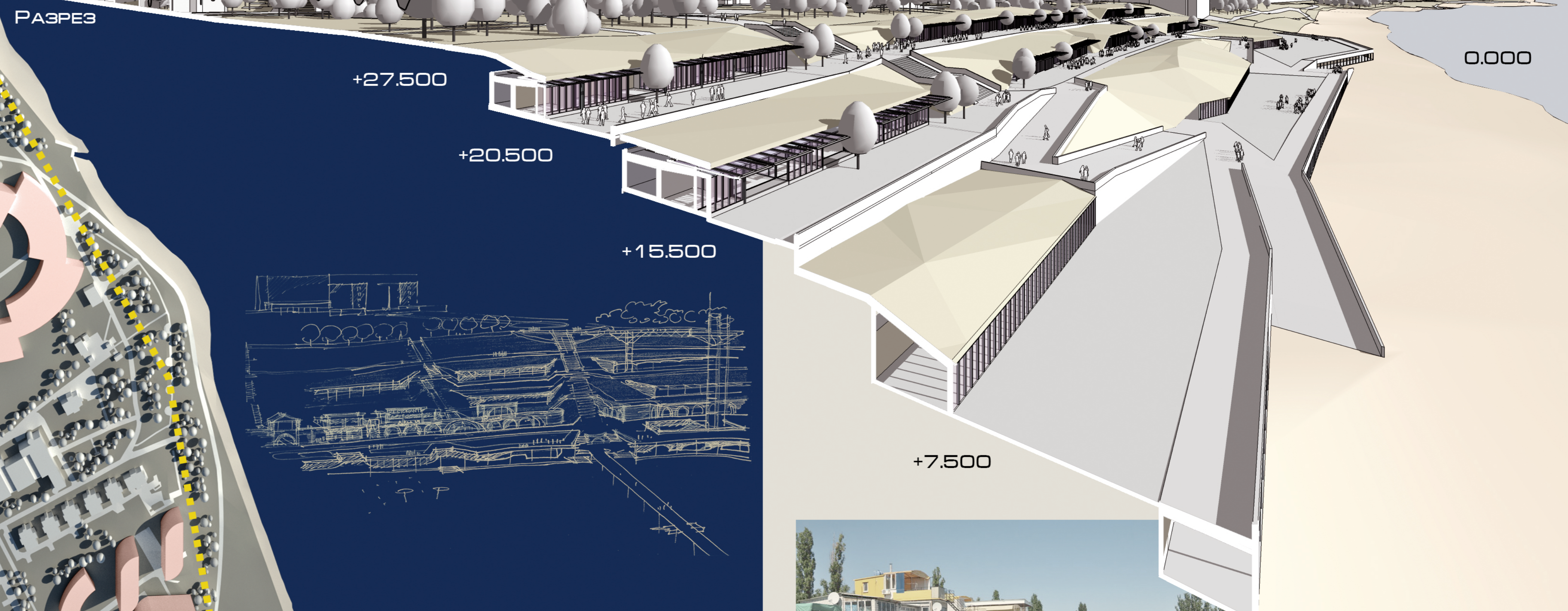
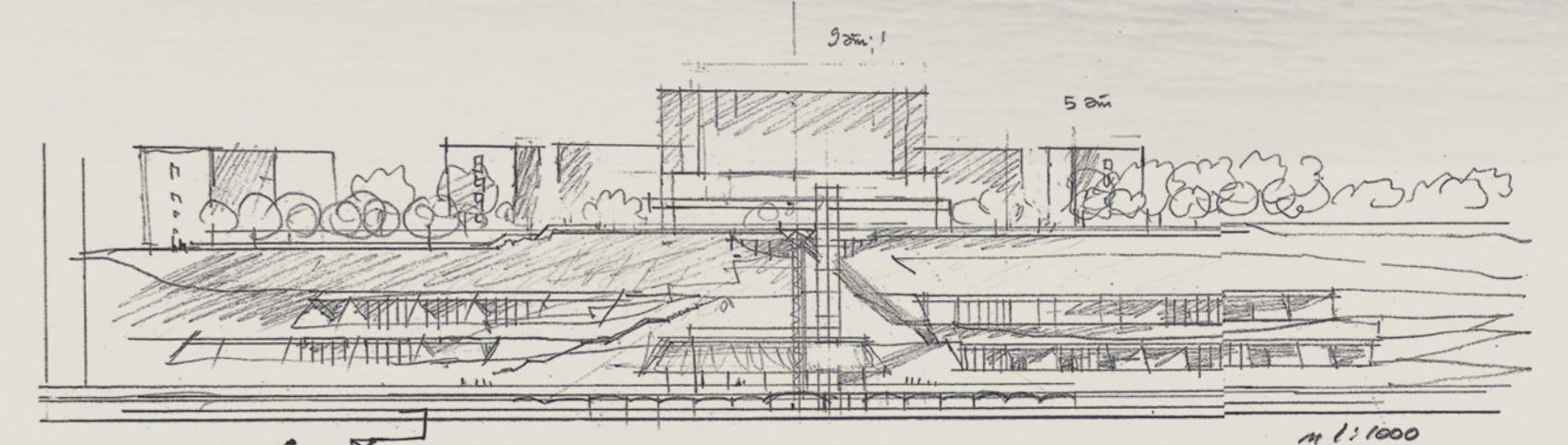
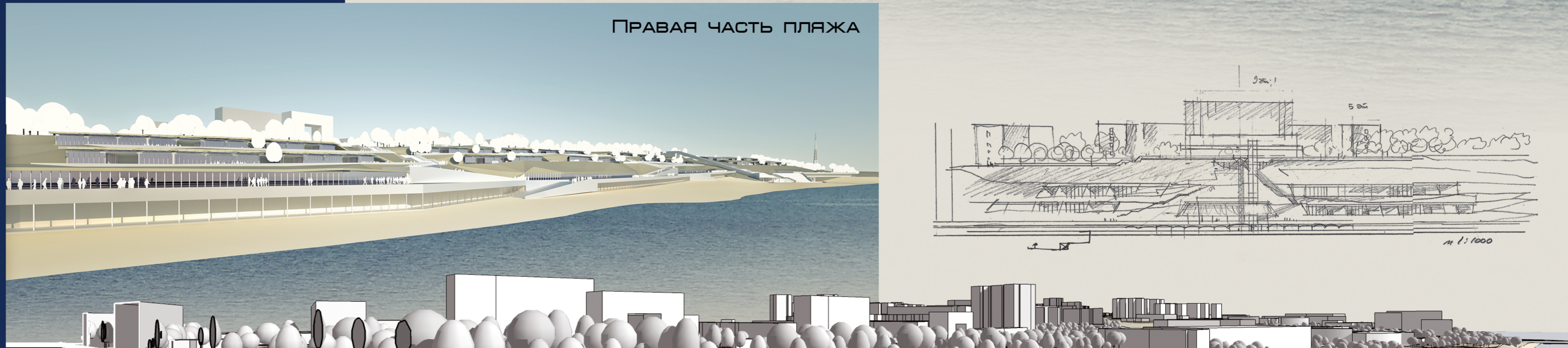
ПРИМЕР ЗАСТРОЙКИ



ЛЕВАЯ ЧАСТЬ ПЛЯЖА



ПРАВАЯ ЧАСТЬ ПЛЯЖА



РАЗРЕЗ

+27.500

+20.500

+15.500

+7.500

0.000

НА МЕСТЕ СЛОЖИВШЕЙСЯ ХАОТИЧНОЙ ЗАСТРОЙКИ АВТОРЫ ПРЕДЛАГАЮТ СОЗДАТЬ УПОРЯДОЧЕННУЮ, ВПИСАНУЮ В РЕЛЬЕФ ЖИЛУЮ СТРУКТУРУ.



СУЩЕСТВУЮЩАЯ ЗАСТРОЙКА



ПРОЕКТНАЯ ЗАСТРОЙКА

ПЕРСПЕКТИВНАЯ ЗАСТРОЙКА (ЗАПРОЕКТИРОВАННЫЕ ОБЪЕКТЫ)

ПРЕДЛАГАЕМАЯ ЗАСТРОЙКА БЕРЕГОВОЙ ЛИНИИ